

## RAMSA WP-DM Series

高機能DSPを内蔵した4チャンネルデジタルパワーアンプ  
Dante™ オーディオネットワークに対応



### ▶ 小型大出力デジタルアンプ

EIA規格1uサイズ、大出力なデジタルアンプを搭載。

定格出力 1200 W × 4ch (WP-DM948)、600 W × 4ch (WP-DM924)、300 W × 4ch (WP-DM912) の3機種をラインアップ。

### ▶ オーディオネットワーク伝送に対応

Dante™ 対応インターフェースを標準装備。

4チャンネル分の音声が入りのデジタル配線となり、施工性が向上。アナログ的な減衰のない長距離伝送システムを構築可能。

※DanteおよびAudiinateはAudiinate社の登録商標または商標です。

### ▶ 高機能DSPを内蔵

多彩な音響調整機能を有するDSPを内蔵。パソコンによる外部制御で音量などを設定します。

内蔵DSPは32 bit浮動小数点演算の高い演算能力があり、最適な音場補正を実現。

当社音響シミュレーションソフトを導入することでLANポートを通して、音響調整のパラメーター値の自動生成、現場での測定データとの誤差をソフトで補正計算、パラメーター値を再生成して伝送と、現場での音場補正を効率よく行うことが可能になります。

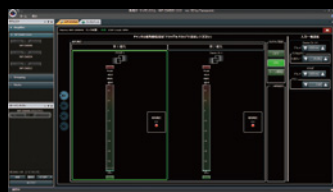
### WP-DM900シリーズ リモートコントロールソフト

システム系統画面



4ch分のシステム系統を表示。  
各機能ブロックをクリックして  
詳細パラメーターを編集。

入力ソース選択設定画面



アナログ入力とDante入力の優先設定  
およびゲイン・位相のアライメントも可能。

マトリクス画面



入力信号の出力先(スピーカー)を  
任意に割り当てることができます。  
4x4マトリクス構成で、信号の分配、  
ミキシングも可能です。

イコライザー画面



各チャンネル入力用/スピーカー/出力用の  
3段階のEQ設定が可能。  
非対称EQ、カスタムFIRを含む  
高性能なEQを搭載。

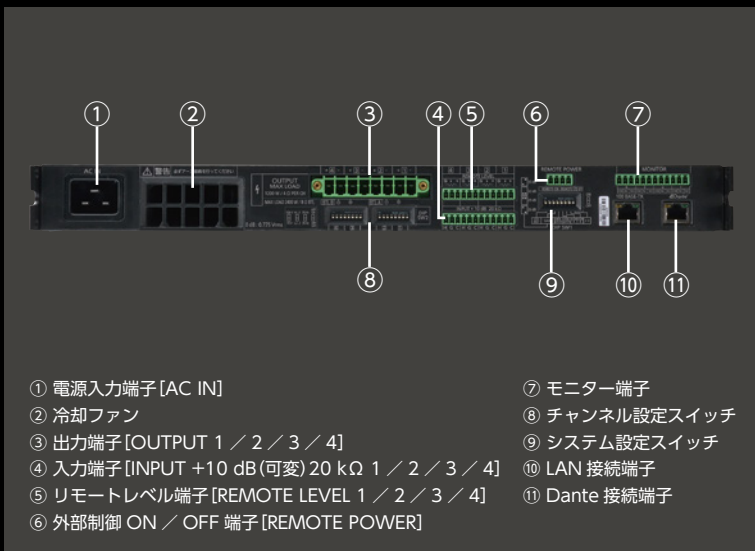
本機の設定、各種調整には、WP-DM900シリーズ リモートコントロールソフトをインストールしたPCが必要です。リモコンソフトの入手は、以下のサイトからダウンロードしてください。  
[https://sol.panasonic.biz/sound/ramsa/pworamp/wp-dm948/software\\_download.html](https://sol.panasonic.biz/sound/ramsa/pworamp/wp-dm948/software_download.html)

## ■ 主な仕様

品番	WP-DM948	WP-DM924	WP-DM912
電源	AC100 V 50 Hz / 60 Hz	AC100 V 50 Hz / 60 Hz	AC100 V 50 Hz / 60 Hz
消費電力	1100 W (注) 1800 W (300 W×4 4 Ω連続出力時)	600 W (注) 900 W (150 W×4 4 Ω連続出力時)	600 W (注) 600 W (75 W×4 4 Ω連続出力時)
定格出力	8 Ω 4 Ω ハイインピーダンス BTL 8 Ω	600 W×4 600 W×4 600 W×4 1200 W×2	300 W×4 300 W×4 300 W×4 600 W×2
周波数特性	20 Hz ~ 20 kHz±1 dB (8 Ω 1 W出力時)		
全高調波ひずみ率	0.1 % 以下		
クロストーク	-70 dB以下(1 kHz)		
S/N	100 dB TYP. (IHF-A, WTD, 22 kHz LPF ON)		
入力感度	+10 dB (可変) 0 dB=0.775 Vrms		
電圧増幅度	+32 dB±1 dB		
入力インピーダンス	20 kΩ (平衡)		
信号処理	AD、DA デュアル24 bit (32 bit性能相当) 48 kHz		
機能	EQ 非対称EQ、カスタムFIR、3レイヤー32bandPEQ クロスオーバー リニアフェイズFIR、IIR 48BT/LZ/BS (FIRとIIR併用可能) その他 マスターディレイ最大2秒、チャンネルディレイ最大100 ms、電圧/電流/ピークリミッタ		
使用	入力 アナログ	3.81 mmピッチ コネクタ式端子台	
コネクター	デジタル	RJ45 (Danteフォーマット4ch)	
	出力 アナログ	7.62 mmピッチ コネクタ式端子台	
	通信 100BaseTX	RJ45	
	制御入出力	LEVEL制御/GPI/ALARM出力 3.81 mmピッチ コネクタ式端子台	
寸法	幅481 mm 高さ44 mm 奥行376 mm (突起含む)		
質量	7.5 kg		
仕上げ	パネル	アルマイト処理(黒色)	
	カバー	黒色塗装	

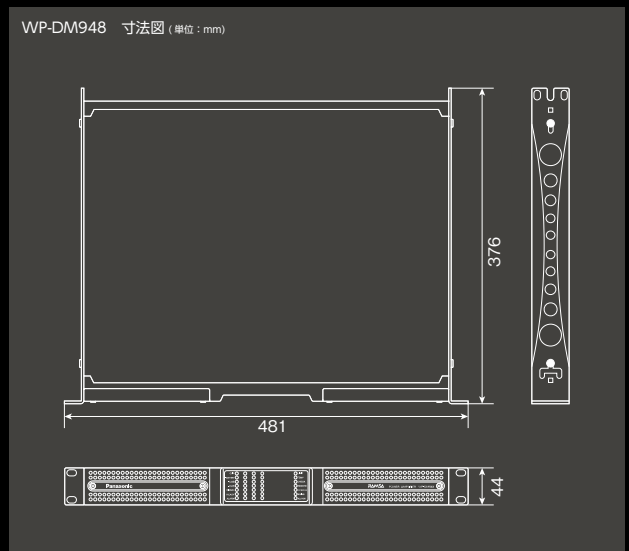
(注) 電気用品安全法 (IEC-J条件) に基づくものです。  
※ スタンバイ時でも33.6 Wの電力を消費しています。

## ■ 背面端子画像/端子説明



## ■ 寸法図

※ イラストはWP-DM948、寸法は全モデル共通です。



サウンド商品・システム情報をパナソニックのホームページでご覧いただけます。 > <https://sol.panasonic.biz/sound/>

## パナソニックグループは環境に配慮した製品づくりに取り組んでいます

詳しくはホームページで

<https://www.panasonic.com/jp/sustainability/>

### 省エネ

省エネを徹底的に追求した製品をお客様にお届けし、商品使用時のCO<sub>2</sub>排出量削減を目指します。

### 省資源

新しい資源の使用量を減らし、使用済みの製品などから回収した再生資源を使用した商品を作り、資源循環を推進します。

### 化学物質

パナソニック製品は、特定の環境負荷物質\*の使用を規制するRoHS指令の基準値にグローバルで準拠しています。  
※鉛・カドミウム・水銀・六価クロム特定臭素系難燃剤

## お問い合わせは

パナソニック  
システムお客様ご相談センター



0120-878-410

受付: 9時~17時30分  
(土・日・祝祭日は受付のみ)

携帯電話・PHSからもご利用いただけます。(お問い合わせの内容によっては、担当窓口をご案内する場合がございます)

ホームページからのお問い合わせは <https://panasonic.biz/cns/cs/cntctus/>

パナソニック株式会社 コネクティッドソリューションズ社 メディアエンターテインメント事業部 〒812-8531 福岡県福岡市博多区美野島4丁目1番62号

- 製品の色は印刷物ですので実際の色と若干異なる場合があります。
- 製品の定格およびデザインは予告なく変更する場合があります。
- 本カタログ掲載商品の価格には、配送・設置調整費、工事費、使用済み商品の引き取り費等は含まれておりません。
- オープン価格の商品は本体希望小売価格を定めていません。
- 実際の製品には、ご使用上の注意を表示しているものがあります。

WW-JJ1B302

2018-04-005-P2