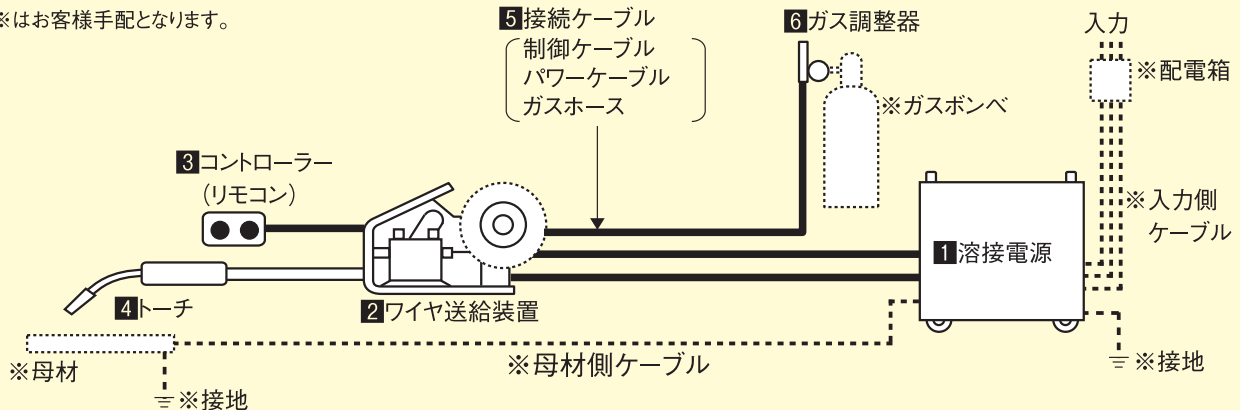


機器接続図 & オプション

CO₂/MAG/MIG

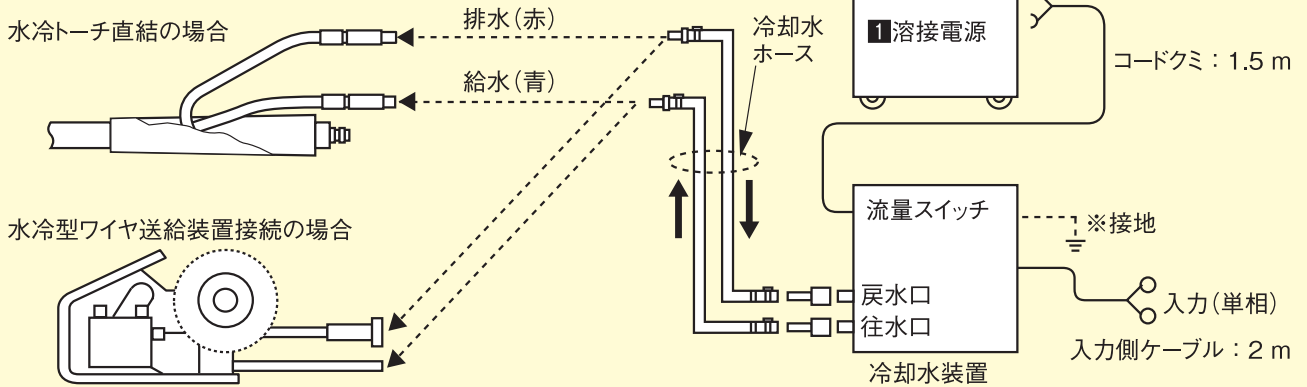
接続図 (リモコンケーブルレスタイプ)

※はお客様手配となります。



水冷トーチ / 冷却水装置をご使用の場合

※はお客様手配となります。



水冷オプション (水冷トーチ使用時に選択してください)

■ 水冷トーチ

	品番	定格電流	使用率			適用ワイヤ径	接続方式	ケーブル長	備考
軟鋼用	YT-50CSW4	500 A	80 % (CO ₂)	50 % (MAG)	40 % (パルスMAG)	1.2/1.4/1.6	CC接続	3 m	CC接続方式の送給装置をご使用になる場合は、水冷アダプターYX-50AM1を別途ご使用ください。
	YT-50CWA1	500 A	80 % (CO ₂)	50 % (MAG)	40 % (パルスMAG)	1.2/1.6	フレコン接続	3 m	
	YT-601CCW	600 A	100 % (CO ₂)	100 % (MAG : 550 A)		1.2/1.4/1.6	フレコン接続	3 m	
アルミ用	YT-40MDW2	400 A	100 % (MIG)	60 % (パルスMIG)		1.2 / (1.6)	CC接続	3 m	
	YT-50MDW2	500 A	80 % (MIG)	60 % (パルスMIG)		(1.2) / 1.6	CC接続	3 m	
	YT-40MFW2	400 A	100 % (MIG)	60 % (パルスMIG)		1.2 / (1.6)	ユーロ接続	3 m	
	YT-50MFW2	500 A	80 % (MIG)	60 % (パルスMIG)		(1.2) / 1.6	ユーロ接続	3 m	

■ 冷却水装置

YX-09KGC1

(流量スイッチ付、水ホース 3 m付)

メンテナンス性に優れた
画期的な水タンク。

容量9 L



■ 冷却水 (クーラントG)

CWU00183

(溶接・切断用…使用温度 -20~+90 °C)

水のトラブル解消に。

容量10 L



■ 延長冷却水ホース

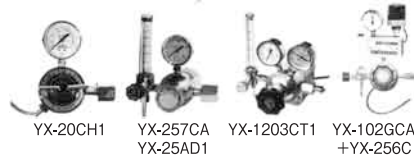
(給排水ホース各1本)

水冷トーチ延長時にご使用ください。

品番	ホース長	適用電源
YV-005GB2W	5 m用	軟鋼 / ステンレス用
YV-010GB2W	10 m用	
YV-015GB2W	15 m用	
YV-020GB2W	20 m用	
YV-005GE2W	5 m用	アルミ用
YV-010GE2W	10 m用	
YV-015GE2W	15 m用	
YV-020GE2W	20 m用	

周辺機器

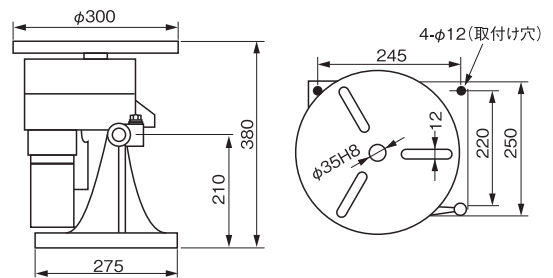
6 ガス調整器



	品番	取付け可能機種 (コンセントプラグ)	備考
CO ₂ /MAG兼用	YX-15CE1	YM-160SL7用	15 L用(ケーブル2 m付)
Ar専用	YX-25AR1	YM-160SL7G30	25 L用
CO ₂ /MAG兼用	YX-20CH1	YM-190SL7用	20 L用(ケーブル2 m付)
CO ₂ /MAG兼用	YX-257CA	丸型3Pコンセント機	25 L用(ケーブル3 m付)
CO ₂ /MAG兼用	YX-25AD1	(平型2Pコンセント)	25 L用(ケーブル2 m付)
CO ₂ 専用	YX-503C	丸型3Pコンセント機	50 L用(ケーブル3 m付)
CO ₂ 専用	YX-1203CT1	(平型2Pコンセント)	120 L用(ケーブル5 m付)
CO ₂ 専用	YX-256C	丸型3Pコンセント機	25 L用(ケーブル3 m付)
CO ₂ 専用	YX-25CC1	(平型2Pコンセント)	25 L用(ケーブル2 m付)
CO ₂ ガス 減圧検出 ユニット	ペーパー YX-102GCA	接点式	溶接作業中にガスが 残り少なくなり、圧 力が0.10~0.12 MPa (1.0~1.2 kgf/cm ²) に低下すると、接点式 は自動的に制御装置 を止め、プザー式は プザーを鳴らして作 業者に知らせます。
	ペーパー YX-256C	丸型3Pコンセント機	
CO ₂ ガス 減圧検出 ユニット	ペーパー YX-01GA1	接点式	
	ペーパー YX-25CC1	(平型2Pコンセント)	
	ペーパー YX-01GB1	プザー式	
Arガス 減圧検出 ユニット	ペーパー YX-25CC1	(平型2Pコンセント)	
	ペーパー YX-103GCAF1T2	接点式	
	ペーパー YX-251AHT1	丸型3Pコンセント機	
	ペーパー YX-103GCBF1T2	プザー式	
Arガス 減圧検出 ユニット	ペーパー YX-251AHT1	丸型3Pコンセント機	
	ペーパー YX-01GD1	接点式	
	ペーパー YX-251AHT1	接点式	
	ペーパー YX-01GE1	プザー式	
	ペーパー YX-251AHT1	(平型2Pコンセント)	

小型ポジショナー

YJ-1033MA・YJ-1033MA8



品番	電源 電圧 V	定格 周波数 Hz	テーブル 回転数 r.p.m	許容 電流 A	使用率 %	ワーク 質量 kg	本体 質量 kg
YJ-1033MA	単相 100	50/60	2~15 (連続可変)	300以下	50 (4分周期)	水平 50以下 垂直 20以下	30
YJ-1033MA8	単相 100	50/60	1~8 (連続可変)	300以下	50 (4分周期)	水平 50以下 垂直 20以下	30

ご参考

■内線規程(JEAC8001-2005)に基づく アーク溶接機の二次側電線(母材側ケーブル)の太さ

二次電流(A)	溶接用ケーブルまたはその他のケーブル(mm ²)
100以下	14
150以下	22
250以下	38
400以下	60
600以下	100

(備考) 定格使用率が 50 % の場合

〈内線規程とは〉

電気需要場所における電気設備の保安を確保することを目的として作成されたもので、設計、施工についての技術的な事項をすべて包含し、これをわかりやすく記述した民間規格。「電気設備基準に関する技術基準を定める法令」の解説に基づき規格化されたもの。

※社団法人日本電気協会 日本電気技術規格委員会が作成。

ブレーカについて

入力系統にノーヒューズブレーカもしくは高感度型漏電ブレーカの設置をお奨めします。詳しくはブレーカメーカーにご相談ください。

エンジン発電機について

溶接電源の定格入力kVAの2倍以上の容量のもので、ダンパー巻線を備えた発電機をご使用ください。また、エンジン発電機の電圧・周波数が定格出力に達してから、本溶接機の電源スイッチを入れてください。

詳しくはエンジン発電機メーカーにご相談ください。